

COACHING

PROGRAMME 2007 - 2008

FORMATION SPÉCIALISÉE EN COACHING
Option : Coaching de vie ou Coaching d'affaires

Jacqueline Arbogast



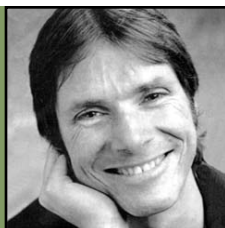
Le CQPNL formation - coaching est particulièrement fier de vous offrir ce programme exclusif : le niveau post maître spécialisé en coaching, maintenant offert sous la forme d'un tronc commun de formations supérieures et, au choix, l'une des deux options suivantes : « Coaching de vie » ou « Coaching d'affaires ». Une formation méta qui inclut toute la profondeur de la démarche thérapeutique et s'enrichit de la modernité de la pensée et des critères du coaching.

Olivier Corchia



Ce programme, encadré par Jacqueline Arbogast, Olivier Corchia, Luc-Antoine Malo, Guillaume Leroutier et Joanne Riou, est parrainé par Robert Dilts, l'un des créateurs de la PNL, qui y présentera également un des modules.

Robert Dilts



Depuis ses débuts il y a 23 ans, le CQPNL vise un enseignement fondé sur des critères rigoureux et des méthodes éprouvées. Toutes ces années consacrées à la formation de praticiens, maîtres praticiens et post maîtres nous ont aidés à construire des programmes de formation réputés par le niveau élevé du professionnalisme de nos diplômés. Par conséquent, nous nous sommes taillés une place privilégiée dans le monde de la PNL et notre réputation, locale et internationale, repose sur la qualité de nos formations et enseignants.

Le Coach professionnel certifié en PNL

Guillaume Leroutier



Portés par notre vision, et dans le cadre de l'esprit de surpassement qui nous anime, notre engagement est de mettre en place les conditions nécessaires pour former des coachs certifiés en PNL qui vont allier élégamment savoir être et savoir faire.

Luc Antoine Malo



La position du coach - qu'il soit en contexte thérapeutique ou en entreprise demeure la même dans son essence : assurer l'encadrement d'individus dans la poursuite de résultats précis de réalisation, de croissance ou de changement.

Joanne Riou



Le coach se démarque des autres formes de conseil par l'alliance des qualités requises pour ces deux rôles : son important travail sur soi, des compétences en psychologie et de techniques sûres favorisant un coaching optimal.

C'est précisément cette alliance qui caractérise le « Coach professionnel certifié en PNL ». Que ce soit dans le cadre du coaching de vie ou du coaching d'affaires, il s'appuie sur les fondements mêmes de la PNL qui encouragent l'autonomisation de l'individu et des groupes, tout en jouissant d'une panoplie d'outils éprouvés particulièrement adaptés aux besoins du coaching, notamment : la définition d'objectifs, la priorité à l'autonomie, le développement de l'acuité et des compétences en communication, la souplesse et l'accès aux ressources.

À qui s'adresse cette formation ?

Coaching de vie

Ce programme s'adresse aux professionnels de la relation d'aide ainsi qu'aux personnes qui souhaitent appliquer la méthodologie de la PNL dans le cadre spécifique de la relation d'aide et du coaching.

Coaching d'affaires

Ce programme s'adresse aux professionnels des communications, ressources humaines, consultants, gestionnaires ou professionnels qui désirent développer des qualités personnelles, acquérir des techniques éprouvées et méthodes d'intervention qui viendront compléter leurs connaissances spécifiques ou leur propre domaine d'expertise.

Cette approche inclusive permettra l'élargissement du rôle de coach à tous les paliers de la société : à la personne, aux groupes de toutes origines ainsi qu'aux entreprises.

Notre approche

Notre approche privilégie un enseignement dynamique, favorisant un mélange optimal d'expérimentation et d'apprentissages théoriques. De plus, tant dans le niveau maître que post maître, la supervision est un facteur essentiel d'évaluation et de formation. De ce fait, nos coachs certifiés auront assimilé une variété de connaissances et d'expériences leur permettant, dès leur certification, d'offrir un service d'encadrement solide, centré et outillé.

Compte tenu du rôle d'encadrement du coach, tant pour l'individu que pour le groupe, nous estimons qu'il est impératif que nos diplômés aient bâti, à travers la formation de base, praticien et maître praticien en PNL, des assises solides de connaissances de la relation d'aide et une maîtrise approfondie des outils de la PNL. De plus, ils auront aussi effectué un important travail sur soi, condition sine qua non à l'efficacité d'un coach professionnel.

Précisons de plus que nous nous alignons étroitement sur les critères de l'International Coach Federation dans la définition des besoins, des qualités et des méthodes des spécialistes que nous visons former.

En effet, l'International Coach Federation (ICF) préconise une forme d'encadrement qui considère le client en tant qu'expert de sa propre vie personnelle et /ou professionnelle et estime que chaque client est créatif, plein de ressources et qu'il forme un tout.

L'encadrement « le coaching »

selon les critères de l'ICF

ÉTABLIR LES BASES

1. Respecter les directives et normes d'éthique professionnelle.
2. Établir l'entente de coaching.

CRÉER LA RELATION EN COLLABORATION

3. Établir avec le client une relation basée sur la confiance et l'intimité.
4. Établir une présence d'encadrement.

COMMUNIQUER EFFICACEMENT

5. Écouter attentivement.
6. Savoir questionner.
7. Établir une communication directe.

FACILITER L'APPRENTISSAGE ET LES RÉSULTATS

8. Sensibiliser.
9. Définir les actions à entreprendre.
10. Planifier et établir les objectifs.
11. Gérer les progrès et la responsabilité.

Ces normes de l'International Coach Federation, en harmonie avec les approches et outils de la PNL, nous permettent d'assurer une conformité avec les approches les plus rigoureuses au plan local et international.

Notre originalité vient de ce que nous sommes déterminés à intégrer les méthodes, outils et attitudes de la PNL et autres approches stratégiques et systémiques pour assurer une certification en coaching au plus haut niveau de la profession.

Ainsi, notre programme de formation en coaching, l'un des plus rigoureux du genre, assurera une génération de coachs de calibre supérieur.

Programme de formation spécialisée en coaching

Le programme complet de formation spécialisée en coaching, option coaching de vie ou coaching d'affaires, comprend les niveaux suivants :

Base en PNL - 30 heures

Praticien en PNL - 250 heures

Maître praticien en PNL - 300 heures

Post maître spécialisé en coaching - 400 heures

Niveau post maître, spécialisé en coaching

OPTIONS : COACHING DE VIE OU COACHING D'AFFAIRES

Cette formation exclusive, développée par le CQPNL formation - coaching, s'adresse aux maîtres praticiens certifiés ou en cours de certification qui souhaitent appliquer la méthodologie de la PNL dans le cadre spécifique du coaching. Cette spécialisation en coaching octroie 40 UEC.

Objectif

Le contenu de cette formation vous permettra d'explorer en profondeur l'ensemble des processus d'accompagnement dans une perspective de coaching. Vous apprendrez à élaborer un canevas d'interventions structuré et développerez rigueur, aisance et souplesse dans l'utilisation de la PNL et autres approches systémiques, stratégiques et de thérapies brèves.

Nous voulons former des professionnels qui maîtriseront avec élégance :

- Le savoir-être, par leur travail sur soi, la compréhension approfondie de l'autre et l'intégration des connaissances essentielles à un coaching efficace, dans le respect des différences.
- Le savoir-faire grâce aux outils et approches de la PNL et autres approches systémiques, stratégiques et de thérapies brèves.

Déroulement

La formation spécialisée en coaching est d'une durée de 30 jours échelonnés sur neuf mois. Avec les cours spécialisés, la pratique professionnelle supervisée, les travaux pratiques et le stage, elle totalise environ 400 heures, réparties comme suit :

- 150 heures de cours de niveau post maître « tronc commun » - vingt jours ;
- 75 heures de pratique professionnelle supervisée - dix jours ;
- 150 heures de travaux pratiques durant la formation, rencontres de révision, analyses, lectures obligatoires, études de cas ;
- 25 heures de stage dans le maître praticien.

Contenu des modules de formation - 21 jours

Les bases du coaching

**Avec Olivier Corchia,
6-7-8 octobre 2007**

- Présentation de l'ensemble du parcours.
- Visualisation des besoins d'apprentissage pour chacun et des axes de travail.
- Panorama sur le coaching : les différentes formes, les marchés, etc..
- Les étapes clés d'un coaching.
- Décodage et environnement de la demande.
- Le contrat de coaching.
- Plan d'accompagnement à mettre en place.

Les métaphores de croissance personnelle

Avec Olivier Corchia, 10-11-12 novembre 2007

Dans le voyage que réalise le coaché, le coaching s'exprime aussi bien pendant les séances qu'en dehors d'elles. Ce voyage nécessite une certaine explication, de multiples alimentations, de possibles compréhensions. Le coach en tant que guide de voyage, va avoir un réel besoin de cartes pour emmener son client vers de nouvelles évolutions.

L'objectif de ce module est de vous enrichir sur les manières d'envisager le voyage de façon métaphorique, symbolique, paradoxale, inclusive, provocatrice et accueillante. Vous acquérez de nouvelles cartes pour comprendre le territoire ainsi que des outils et stratégies, issues d'approches différentes, qui vous permettront de créer ces espaces d'évolution.

Au choix : OPTION COACHING DE VIE

Transformation essentielle

**Avec Jacqueline Arbogast,
16-17-18 novembre 2007**

Conjuguant avec beaucoup d'élégance et de pertinence plusieurs techniques de PNL, le processus « Transformation essentielle » permet de résoudre des problèmes émotionnels et relationnels, de transformer des pensées, des comportements et des sentiments limitatifs, d'affirmer son identité de façon congruente et de se lier à son essence profonde, tout en élargissant son niveau de conscience et de compréhension de soi et des autres.

Ou : OPTION COACHING D'AFFAIRES

Gestion de conflits

**Avec Olivier Corchia,
30 novembre-1-2 décembre 2007**

Le coaching individuel ou d'équipe nous amène souvent sur le thème du conflit. Pour le coach, il est utile de percevoir, de faire prendre conscience de points clés qui amènent et qui maintiennent son client dans le conflit.

Nous nous baserons sur la modélisation de pratiques réussies, sur l'utilisation des savoir-faire concrets de la PNL pour résoudre les conflits, et sur des approches différentes (la métaphore des arts martiaux, la systémique, etc.) et ce afin de diminuer les situations de stress relationnel, d'établir un cadre de confiance et d'accroître ses choix dans les situations difficiles.

Interventions orientées solutions

Avec Guillaume Leroutier, 18-19-20 janvier 2008

L'approche solution, développée par Steve de Shazer et son équipe, correspond aux plus récents développements dans le domaine des thérapies brèves. L'approche est astucieuse : se focaliser sur les ressources, les succès et les réussites plutôt que sur les déficits, les problèmes et les échecs. De plus, l'emphase est mise sur l'action dans le but d'atteindre l'objectif préalablement défini.

Durant les deux premières journées, vous développerez les habiletés et apprendrez à utiliser diverses techniques d'intervention développées dans le but d'orienter les entrevues vers la découverte de solutions. Vous découvrirez comment orienter votre client dans le présent et le futur en soulignant le positif et en l'amplifiant.

Ethique et intégration du parcours

**Avec Guillaume Leroutier, Olivier Corchia
et Joanne Riou, 30-31 mai-1er juin 2007**

Module sur l'éthique et bilan de l'ensemble du parcours.

Du coach à l'éveilleur

Avec Robert Dilts, 16-17-18 mai 2008

Dans cet atelier inédit, vous découvrirez des modèles indispensables pour bien accompagner une personne ou un groupe dans son évolution. Vous explorerez les habiletés nécessaires pour promouvoir la croissance et l'évolution tant au niveau des comportements et des capacités, qu'au niveau des croyances, de l'identité et de la spiritualité.

Vous saurez reconnaître avec quel genre de client vous pourrez employer ces différents modèles, à quel moment et dans quels contextes. Puis vous apprendrez à utiliser les ressources et les stratégies spécifiques pour être compétent et efficace dans l'exercice des différents rôles de coach, d'enseignant, de mentor, de parrain et d'éveilleur.

Au choix : UN COURS PARMIS LES TROIS COURS SUIVANTS :

L'itinéraire du changement et l'utilisation des Méta-États

Avec Denis Bridoux 29 février-1-2 mars 2008

L'itinéraire du changement est un modèle d'accompagnement du client qui identifie les stades universels de la progression; vous y découvrirez des outils neuro-sémantiques pratiques pour faciliter le cheminement aisée de vos clients. Cette formation, une initiation à la Neuro-Sémantique et au modèle des Méta-États développé par Michael Hall, vous permettra d'acquérir une grande flexibilité et toute la fluidité nécessaires pour bien accompagner vos coachés.

À fleur de peau

Avec Olivier Corchia, 14-15-16 mars 2008

Le contenu de ce module est une suite au module « Passeport pour la relation, introduction aux masques » offert dans la formation de maître praticien. Les archétypes permettent un travail en profondeur, bien au-delà des processus conscients, des rôles et des attendus apparents. Nous travaillons comment utiliser cette approche pour accompagner et comprendre, ou encore mobiliser et intégrer chaque ressource pour de plus amples manières d'être.

Réussir votre entreprise de coaching

Avec Nathalie Hamelin, 2-3-4 mai 2008

Vous découvrirez les étapes pour démarrer et développer votre entreprise de coaching ainsi que les clés pour orchestrer un plan d'affaires correspondant à vos valeurs et à vos besoins. En prime, Nathalie Hamelin vous transmettra ses connaissances en marketing en partageant sa riche expérience de femme d'affaires; elle vous offrira des idées gagnantes pour vous faire connaître rapidement et bâtir à faible coût votre publicité et votre site internet.

Pratique professionnelle supervisée - 9 jours

OPTIONS : COACHING DE VIE OU
COACHING D'AFFAIRES

La pratique professionnelle supervisée est une approche exclusive au CQPNL et est d'une valeur inestimable. Son but est de vous permettre de découvrir et développer votre style personnel et d'acquérir aisance et flexibilité dans vos interventions avec vos clients.

Vous développerez une compréhension élargie de la pratique du coaching grâce aux démonstrations derrière le miroir sans teint par des professionnels du coaching et vos pairs, ainsi qu'au feedback que vous recevrez sur vos propres interventions.

La pratique professionnelle supervisée est limitée à un maximum de onze (11) participants par groupe. Ce nombre restreint vous assure d'un feedback de qualité et d'un suivi en profondeur.

*Le coaching est un
accompagnement
qui a pour objectif
l'amélioration
de l'efficacité,
le développement
des aptitudes,
l'adaptation à une
situation nouvelle,
l'aide à la décision
ou la résolution
de difficultés.*

Pré-requis pour la formation

Le niveau praticien certifié, le niveau maître praticien certifié ou en cours de certification ainsi que le séminaire « Passeport pour la relation » sont des préalables pour s'inscrire au niveau post maître. Les personnes formées dans une autre école que le Centre québécois de PNL doivent rencontrer la direction du Centre avant d'être admis à ce programme.

Exigences pour la certification

Pour obtenir le diplôme de **Coach professionnel certifié en PNL**, l'étudiant doit remplir les conditions suivantes :

Assister à tous les cours

Participer à au moins 19 des 20 journées des modules de formation du tronc commun et aux 10 journées complètes de pratique professionnelle supervisée.

Former une équipe de révision

Joindre une équipe de révision de 2 à 4 personnes et participer à au moins une rencontre de révision à tous les mois durant l'année de formation.

Réaliser trois études de cas

Réaliser trois séries de coaching « de vie ou d'affaires » avec trois clients différents « minimum 6 rencontres ». Fournir un rapport écrit comprenant une évaluation de la démarche et un résumé des apprentissages.

Rencontrer les critères d'évaluation

Tout au long de la formation et plus spécifiquement au terme de la pratique professionnelle supervisée, l'étudiant doit démontrer qu'il a intégré dans sa pratique tous les critères du coach PNL.

Coût de la formation

4800 \$ + taxes - acompte : 600 \$

Nombre de places limité

Date limite d'inscription : 22 septembre 2006

Pour informations :

Joanne Riou

514.281.7553 / 1.877.281.7553

jriou@centrepnl.com

L'équipe de formation

Jacqueline Arbogast, thérapeute conjugale et familiale, post maître en PNL, possède 20 ans d'expérience en intervention psychosociale en France. Établie au Québec depuis 1999, elle pratique en cabinet privé et fait de la formation et de la supervision auprès d'intervenants du réseau de la santé et des services sociaux.

Olivier Corchia est directeur du programme de formation spécialisée en coaching au CQP NL. Consultant en entreprise, formateur et coach, Olivier accompagne les entreprises et les personnes qui les composent, dans l'émergence et l'amplification de leur savoir-faire et de leur savoir-être. Artiste de la modélisation, Olivier est un merveilleux guide qui invite chacun à développer ses propres ressources et stratégies.

Robert Dilts, chercheur, auteur, enseignant et consultant en PNL, a réalisé la plupart des travaux sur les applications pratiques des stratégies cognitives et des systèmes de croyances, de même que sur le développement de ce que nous appelons aujourd'hui la PNL systémique. Sa contribution à l'avancement de la PNL ne fait aucun doute et il a su bâtir une notoriété à l'ensemble du monde des affaires à titre de coach.

Guillaume Leroutier, enseignant et coach certifié en PNL, est un explorateur des potentialités humaines et un formateur créatif et structuré. Sa vision est de contribuer avec enthousiasme et simplicité à construire un monde où l'individu prend en main sa destinée et où les différences sont respectées et valorisées. Son animation se réalise avec cœur et rigueur, dans le respect des personnes et de leurs besoins.

Luc-Antoine Malo, cumule une longue expérience comme formateur, intervenant social et coach. Il s'intéresse à toutes les dimensions du travail en équipe et à la performance relationnelle des gestionnaires. Passionné des processus de changement et de la transformation, il recherche des solutions dans lesquelles les gens peuvent s'inscrire à long terme. Simple et à l'écoute des gens, il sait faire émerger le meilleur des personnes et des situations.

Joanne Riou, directrice et fondatrice du CQP NL, s'est bâtie une renommée internationale, tant en Europe qu'au Canada français. Enseignante certifiée en PNL et coach, elle est aussi spécialisée en hypnose éricksonienne. Avec son style unique et pointé d'humour, elle vous amènera à découvrir les bienfaits du travail en profondeur, pour l'atteinte d'une réelle transformation.

Formulaire d'inscription

Je désire m'inscrire à la formation de coaching



- Coaching de vie
- Coaching d'affaires

Coût de la formation : 4800 \$ + taxes

Acompte : 600 \$

Acompte ci-joint : \$

Facturez mon entreprise

Chèque  

_____|_____|_____|_____|_____|_____|_____|_____| EXPIRATION

Nom :

Adresse :

Ville : Code postal :

Téléphone résidence :

Téléphone travail :

Autre téléphone :

Courriel :

Occupation :

Niveau d'étude en PNL :

Libellez votre chèque à l'ordre de :

CQPNL FORMATION - COACHING

4848 Papineau, Montréal, Québec H2H 1V6

Tél. : 514.281.7553 / 1.877.281.7553

Fax : 514.843.7947

L'acompte est non remboursable si annulation dix jours avant le début de la formation. Des frais administratifs de cinquante dollars seront retenus dans le cas d'une annulation.



CQPNL FORMATION - COACHING

4848 Papineau, Montréal, Québec H2H 1V6
Tél. : 514.281.7553 / 1.877.281.7553 Fax : 514.843.7947

www.centrepnl.com
